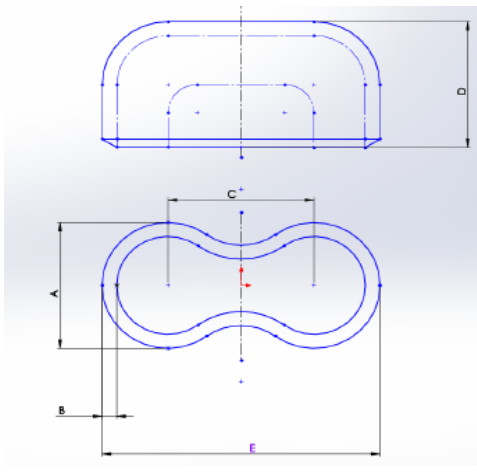
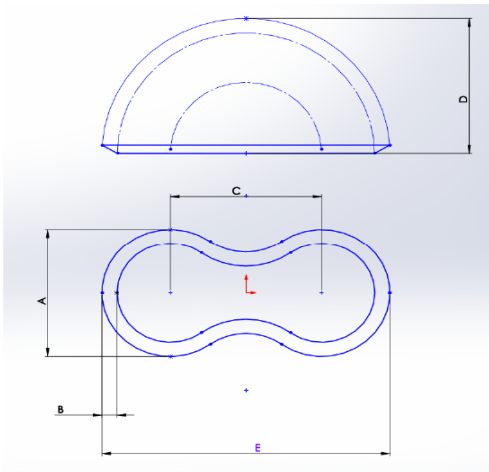


"Y" FORM CAP

"Z" FORM CAP



CAPS "STEEL AND COPPER"

A	B	FORM	D	E
38	6	Y	38	78
38	6	Z	38	88
48,3	6	Y	48	96
48,3	8	Y	48	96
51	6	Y	51	102
60,3	6	Y	60	120
60,3	6	Z	60	120
60,3	8	Y	60	120
60,3	8	Y	60	136
60,3	6	Z	60	136
60,3	6	Z	60	136
60,3	10	Y	60	120
60,3	8	Z	60	120
60,3	10	Z	60	120
60,3	6	Y	60	130
60,3	8	Y	60	130
60,3	6	Y	60	140
60,3	10	Y	60	130
60,3	8	Y	60	130
60,3	10	Y	60	130
60,3	8	Y	60	130
60,3	10	Y	60	130
70	10	Y	70	140
70	10	Z	70	140
70	12	Z	70	140
70	12	Y	70	140
73	6	Z	73	146
73	8	Y	73	146
73	8	Z	73	146
73	10	Y	73	146
73	10	Z	73	146
73	12	Y	73	146
73	12	Y	73	146
73	12	Z	73	146
73	8	Y	73	158
73	10	Y	73	158
73	10	Z	73	158
73	8	Y	73	163
73	10	Y	80	163
73	12	Y	80	163
76	6	Y	76	152
76	8	Z	76	152
76	8	Y	76	152
76	10	Z	76	152
76	10	Y	76	152
76	10	Y	76	172
76	8	Y	76	162
76	10	Y	76	162
76	8	Y	76	172

A	B	FORM	D	E
76	10	Y	76	172
76	12	Y	76	172
76	12	Z	76	152
76	12	Y	76	152
76	8	Z	76	172
76	8	Y	76	172
76	8	Y	76	162
76	10	Y	76	172
76	10	Z	76	172
82,5	8	Y	82,5	165
82,5	10	Y	82,5	165
82,5	12	Y	82,5	165
82,5	12	Y	82,5	165
82,5	10	Y	82,5	175
82,5	12	Y	82,5	175
82,5	8	Y	82,5	185
82,5	10	Y	82,5	185
82,5	12	Y	82,5	185
82,5	14	Y	82,5	185
82,5	14	Y	82,5	185
88,9	8	Y	90	180
88,9	8	Z	90	180
88,9	10	Y	90	180
88,9	10	Z	90	180
88,9	12	Y	90	180
88,9	12	Z	90	180
88,9	8	Y	90	190
88,9	8	Z	90	190
88,9	10	Y	90	190
88,9	10	Z	90	190
88,9	12	Y	90	190
88,9	12	Z	90	190
88,9	8	Y	90	200
88,9	8	Z	90	200
88,9	10	Y	90	200
88,9	10	Z	90	200
88,9	12	Y	90	200
88,9	12	Z	90	200
101	10	Z	101	202
114	8	Z	114	228
114	12	Z	114	228

ELBOWS "STEEL & COPPER"

Ø		THICKNESS	Radius
90	SR	8,10,12,14	76
90	LR	8,10,12,14	114
82,5	SR	8,10,12,14	70
82,5	LR	8,10,12,14	107
76	SR	8,10,12	65
76	LR	8,10,12	98

Ø		THICKNESS	Radius
73	SR	8,10,12	63
73	LR	8,10,12	95
70	SR	8,10,12	59
70	LR	8,10,12	90
60	SR	6,8,10	51
60	LR	6,8,10	76